

System realizacji prezentacji multimedialnych

Pictor



O systemie

Pictor jest systemem audiowizualnej prezentacji informacji multimedialnej na ekranach plazmowych, LCD, monitorach komputerowych lub rzutnikach. Dzięki centralnemu zarządzaniu umożliwia emisję treści na dowolnej ilości wyświetlaczy zgodnie z preferencjami odbiorców.

Rozwiązanie takie znane jest w Europie pod nazwą **Narrowcasting** lub **Digital Signage** w USA. Główną zasadą jego działania jest dotarcie do odbiorcy w odpowiednim miejscu i o odpowiednim czasie. Wykorzystywane jest nie tylko jako środek przekazu informacji, ale również jako skuteczne narzędzie marketingowe.

Możliwości

Projektując system **Pictor** postawiliśmy na elastyczność, funkcjonalność i jakość. Dopasowaliśmy go nie tylko do wymagań rynku reklamy, ale również do potrzeb w zakładach pracy, szkół i innych instytucji wykorzystujących go do przekazywania informacji. W efekcie otrzymaliśmy szereg funkcji, których nie znajdziecie Państwo w konkurencyjnych rozwiązaniach.

Dowolny układ prezentowanych treści

Układ prezentowanych treści może być dowolnie projektowany zarówno pod kątem ilości obszarów wyświetlających niezależnie treści, jak i położenia każdego z nich. Dzięki czemu każdy użytkownik może dopasować system do własnych preferencji.

Paski informacyjne (Tickers)

Dowolna ilość pasków informacyjnych znajdujących się na dole i górze ekranu wystarczy nawet najbardziej rozbudowanym instalacjom.

Każdy pasek jest odrębnie konfigurowany w zakresie kolorów, czcionek, wysokości, modelu pracy (przewijanie, podmiana) i innych parametrów.

Kanały RSS

Pictor umożliwia pobieranie informacji zawartych w kanałach RSS. Dane kanałów RSS mogą być wyświetlane w paskach informacyjnych z logiem kanału lub automatycznie zmieniających się **slajdach**. Slajdy zajmują dowolną część ekranu, mają całkowicie konfigurowalnym wygląd, umożliwiając pokazanie jednocześnie tematu i treści wiadomości.



Profile pracy

Dodatkowo cała konfiguracja układu i prezentowanych treści jest objęta **Profilem** pracy. System umożliwia zdefiniowanie dowolnej ilości Profili oraz automatyczną zmianę profilu aktywnego zgodnie z zaprogramowanymi kalendarzami (dziennymi, tygodniowymi, miesięcznymi, rocznymi i jednokrotnymi).

Obsługiwane formaty plików

Dzięki zastosowaniu zaawansowanych mechanizmów technologii DirectX system umożliwia odtwarzanie większości formatów plików multimedialnych w tym pliki DivX i Xvid (również pliki powyżej 1GB). Z najpopularniejszych obsługiwanych formatów wymienić można:

- Pliki multimedialne: AVI, VOB, EMF, WMF, WMV, MPG
- Pliki graficzne: BMP, JPG, GIF, ICO
- Pliki muzyczne: MP3, CDA, WAV
- Pliki tekstowe: RTF
- Prezentacje **PowerPoint**

Oprócz tego system wyświetla:

- Obrazy **kamer IP**, Strony **WWW**
- Obiekty **ActiveX**

Nietypowe źródła danych

Jako jedyne tego typu rozwiązanie umożliwiamy integrację z dowolnymi systemami, które w opisany sposób mogą być źródłem danych np. systemy automatyki przemysłowej, systemy pomiarowe, bazy danych. Rozwiązanie takie umożliwia przedstawianie na ekranach informacji o np.:

- Aktualnym stanie produkcji
- Wykresów zmiany temperatur i innych pomiarów analogowych
- Stanie magazynowym

Zależności między obrazami

Bardziej zaawansowanym użytkownikom systemy Pictor umożliwia ustawienie zależności pomiędzy pracą obszarów ekranu np.:

- Wyłączanie widoczności pozostałych obrazów i pasków informacyjnych w trakcie wyświetlania wybranych obrazów
- Wyciszanie dźwięków pozostałych odtwarzanych treści w trakcie wyświetlania wybranych obrazów
- Ustawianie proporcji wyświetlania każdego obrazu osobno (oryginalne proporcje, rozciąganie, oryginalny rozmiar)
- Regulacja poziomu dźwięku każdego pliku wideo osobno

Budowa systemu

Pictor jest rozwiązaniem programowym. Składa się z dwóch modułów:

- **PictorScreen** – oprogramowanie stacji roboczych realizujące zaprogramowane prezentacje.
- **PictorManager** – oprogramowanie zarządzające stacjami PictorScreen.

Do korzystania z systemu oprócz oprogramowania wymagane są następujące elementy sprzętowe:

- **Stacja robocza** – komputer z zainstalowanym oprogramowaniem PictorScreen. Preferowane są komputery przemysłowe przystosowane do pracy ciągłej np.
 - Axiomtek eBOX 830-831Jednak rolę stacji roboczej może pełnić dowolny komputer spełniający następujące wymagania:
 - system Windows XP/Vista
 - procesor 2.0 Ghz
 - 1 GB pamięci RAM
 - Microsoft DirectX 9.0
- **Monitor** – podłączony do stacji roboczej monitor. Ze względu na ciągłość pracy wykorzystywane powinny być monitory przystosowane do zastosowań komercyjnych i przemysłowych. Preferowane są monitory, którymi system Pictor może zdalnie zarządzać:
 - LG M3701C BA BAF
 - LG M4210C
 - LG M4710C
- **Komputer zarządzający** – stanowisko komputerowe z zainstalowanym oprogramowaniem PictorManager. Komputer musi spełniać następujące wymagania:
 - system Windows XP/Vista

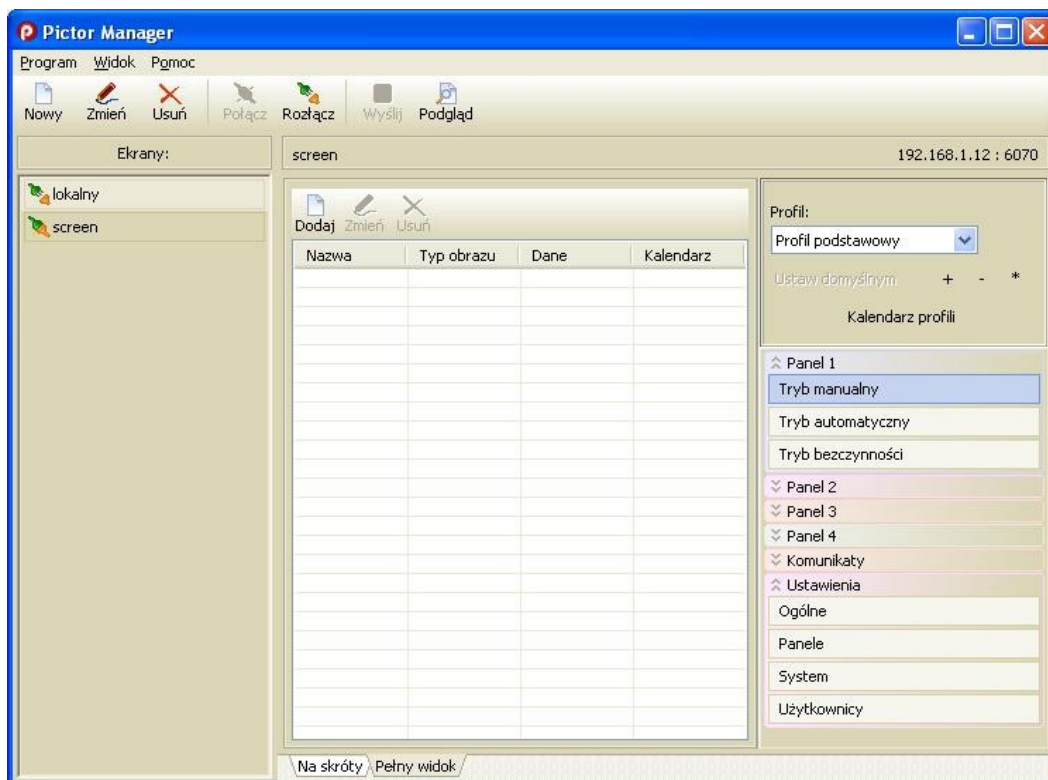
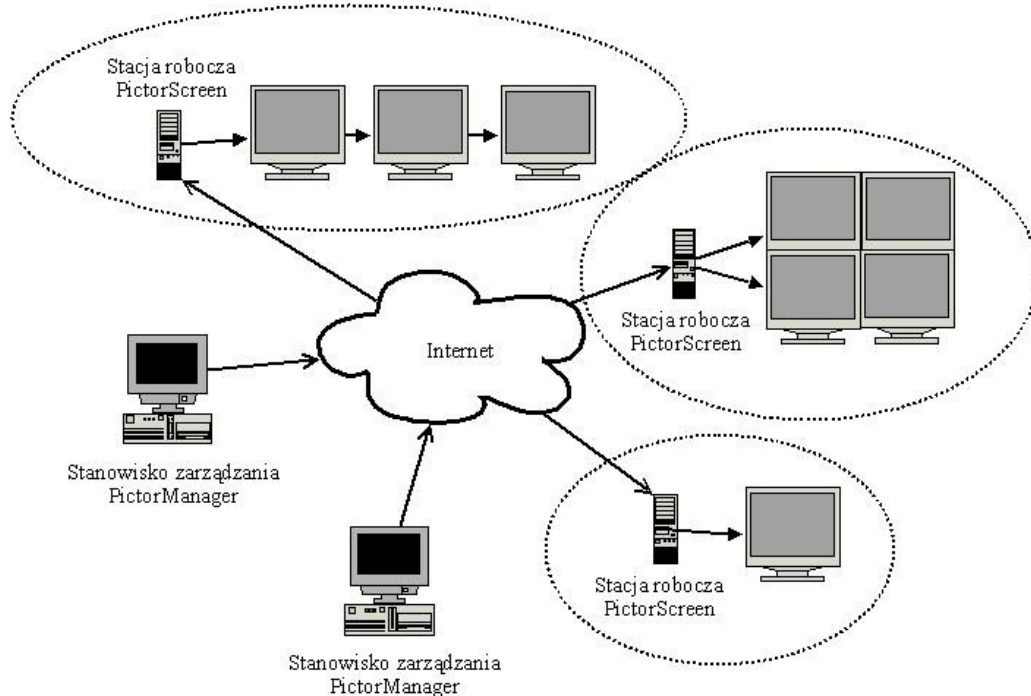
Licencja systemu obejmuje moduł PictorScreen, który jest zabezpieczony kluczem sprzętowym. Każdy użytkownik ma prawo zarządzać systemem używając dowolnej ilości jednocześnie pracujących modułów PictorManager. Dla ułatwienia pracy każdy moduł PictorManager może zarządzać jednocześnie dowolną ilością stacji roboczych.

UWAGA!

Wszystkie zaprogramowane pliki multimedialne są automatycznie zachowywane na dyskach stacji roboczej. Nie ma konieczności utrzymywania połączenia pomiędzy modułami PictorScreen i PictorManager w trakcie pracy systemu. Po zaprogramowaniu stacje PictorScreen pracują autonomicznie.

Zdalne zarządzanie pracą systemu

Pełna konfiguracja pracy systemu odbywa się zdalnie z dowolnego miejsca na świecie poprzez internet lub sieć wewnętrzną (na poziomie protokołu TCP). **Podgląd zrzutów ekranu** umożliwia kontrolę aktualnie wyświetlanych danych.



Przykładowy schemat organizacji systemu.

Okno główne programu zarządzającego systemem PictorManager.

Bezpieczeństwo zarządzania

Bezpieczeństwo konfiguracji systemu zapewnia:

- szyfrowana komunikacja pomiędzy modułami systemu
- wielopoziomowa konfiguracja praw użytkowników systemu

Wielopoziomowy system uprawnień

Uwierzytelnianie użytkowników następuje poprzez podanie nazwy użytkownika oraz hasła. Tylko po prawidłowym uwierzytelnieniu dane konfiguracyjne zostają wysłane i przyjmowane od podłączonego modułu zarządzającego.

System umożliwia **wielopoziomowy dostęp** ograniczając ryzyko konfiguracji przez nieuprawnione lub niekompetentne osoby.

Dla ułatwienia konfiguracji praw użytkownicy połączeni są w **grupy**, z którymi związany jest poziom dostępu.

Zastosowanie systemu

Dzięki niezwykle elastycznej budowie Pictor znajduje zastosowanie w wielu miejscach, gdzie istnieje potrzeba przekazu informacji:

- Punkty sprzedaży
- Lotniska
- Dworce
- Hotele
- Restauracje
- Biura podróży
- Puby
- Zakłady pracy
- Szkoły
- Sale konferencyjne i dydaktyczne
- Muzea
- I wiele innych...

etinel

Etinel Software

ul. Prosta 25/1

34-312 Międzybrodzie Żywieckie

internet: www.etinel.pl

email: biuro@etinel.pl